



Les migrations et les exils constituent une grande partie de l'histoire de l'humanité.

Pourtant les mouvements de population font depuis longtemps, et aujourd'hui de plus en plus, l'objet de discours simplistes, stéréotypés et stigmatisants.

Entre approximations et contrevérités, les populations sont confrontées à des déclarations issues de formations politiques ou de prescripteurs d'opinion peu soucieux du respect des droits humains et de la réalité de l'exil et des migrations.

Les conséquences en sont souvent la mise en œuvre de pratiques indignes lors de l'accueil des personnes contraintes au déplacement dans le monde, en Europe et en France.

Avec le colloque « Migrations et Exils au XXI^e siècle. Entre fables et réalités », le réseau Forum des droits humains d'Orléans souhaite contribuer à l'information et au débat public autour de l'un des problèmes essentiels de notre monde contemporain.

En invitant une diversité d'intervenants – scientifiques, acteurs de terrain, professionnels et bénévoles – le réseau Forum des droits humains d'Orléans entend participer à une réflexion et à un débat sur les causes et les réalités des migrations contraintes tout en dressant un état des lieux international et local sur l'accueil des personnes exilées.

Le réseau Forum des droits humains d'Orléans tient à remercier : François Héran, Claude Calame, Filippo Furi, Claire Rodier, Christian Eypper, les représentants de la Cimade (Comité inter-mouvements auprès des évacués), de l'Asti (Associations de Solidarité avec Tou-te-s les Immigré-e-s), et tous ceux et toutes celles qui participent à ce colloque.

Le réseau
Forum des droits humains
d'Orléans.

COLLOQUE
**MIGRATIONS
ET EXILS** AU XXI^{ÈME}
SIÈCLE
**ENTRE FABLES
ET RÉALITÉS**

**SAMEDI 19
NOVEMBRE 2022
14H-18H**
MOBE - ORLÉANS
MUSÉUM D'ORLÉANS POUR LA BIODIVERSITÉ
ET L'ENVIRONNEMENT

Le colloque « Migrations et Exils au XXI^e siècle. Entre fables et réalités » s'inscrit dans le cadre de la 19^{ème} édition du Forum des droits humains d'Orléans intitulée « Crises et droits humains : qu'accepterez-vous ? »



ENTRÉE LIBRE
DANS LA LIMITE DES PLACES
DISPONIBLES

Information et inscription :
contact@fdh-orleans.fr

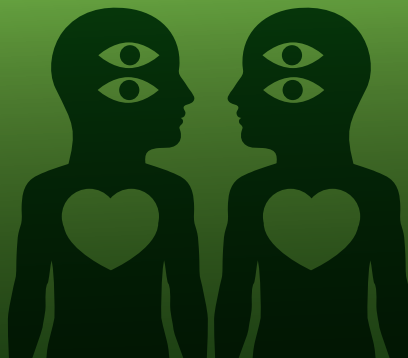
www.fdh-orleans.fr



19^e édition
**Forum des
Droits Humains**
Crises et droits humains :
qu'accepterez-vous ?

COLLOQUE
**MIGRATIONS
ET EXILS** AU XXI^{ÈME}
SIÈCLE
**ENTRE FABLES
ET RÉALITÉS**

**SAMEDI 19
NOVEMBRE 2022
14H-18H**
MOBE
MUSÉUM D'ORLÉANS
POUR LA BIODIVERSITÉ
ET L'ENVIRONNEMENT



NE PAS JETER SUR LA VOIE PUBLIQUE



14H - 14H45

Les migrations : définitions et réalité des chiffres par François Héran

La France et l'Europe sont interpellées depuis 2015 par des déplacements forcés de populations à la fois imprévisibles et massifs. Quel accueil réserver aux exilés ? Que vaut l'argument sur les limites de nos capacités d'accueil ? Comment s'organiser en vue des urgences à venir ?

François Héran est sociologue, anthropologue et démographe. Professeur au Collège de France, il occupe la chaire « Migrations et Société » ; il est directeur-fondateur de l'Institut Convergences Migrations.

14H45 - 15H30

Les causes des migrations sous la contrainte : politiques néocoloniales et enjeux altermondialistes par Claude Calame

Les raisons qui poussent à l'exil les personnes considérées et rejetées comme migrant.e.s sont nombreuses. Elles s'inscrivent pour la plupart dans les conséquences d'un système économique et financier assurant la domination des pays riches sur les plus pauvres, et destructeur de ce fait des communautés sociales et de leur environnement.

Claude Calame est anthropologue et directeur d'études à l'École des hautes études en sciences sociales (EHESS, Paris) dont il préside la section de la Ligue des droits de l'Homme. Il est membre de l'espace de travail Migrations d'ATTAC (Association pour la taxation des transactions financières et pour l'action citoyenne).

15H30 - 16H : PAUSE

Exposition de la Cimade sur le centre de rétention administrative du Mesnil-Amelot (Seine-et-Marne).

16H - 17H45

LE VÉCU DES EXILÉS EN EUROPE, EN FRANCE ET À ORLÉANS

Droit(s) d'asile et politiques d'accueil en Europe par Filippo Furri

À partir d'expériences de terrain et de la connexion avec des acteurs de la société civile qui en Europe se mobilisent en soutien des personnes migrantes, l'évolution des politiques d'asile et de gestion de la migration dans les pays membres de l'UE, est confrontée aux pratiques et politiques (locales et associatives) qui articulent des formes d'accueil, d'intégration ou de « citoyenneté de résidence », parfois en opposition avec le cadre national.

Filippo Furri est anthropologue, membre du réseau Migreurop.

(Non) accueil et (non) respect des droits des personnes exilées en France par Claire Rodier

L'accueil et les modalités de prise en charge par la France des ressortissant.es ukrainien.nes, au début de l'année 2022, ont mis en évidence, par contraste, les mauvais traitements dont font l'objet d'autres nationalités exilées sur notre territoire. Il a permis de vérifier ce que les défenseur.es des droits humains répètent depuis des années : ce sont des choix politiques qui, en organisant le non accueil, visent à dissuader celles et ceux qui viennent chercher protection en France.

Claire Rodier est juriste, membre du GISTI (Groupe d'information et de soutien des immigré.e.s) et du réseau Migreurop.

Les centres de rétention administrative (CRA) et les droits fondamentaux : histoire d'une dérive administrative par Christian Eypper

Après un rappel historique sur l'origine des centres de rétention administrative et du cadre légal qui les entoure, l'analyse de témoignages de personnes "retenues" dans des CRAs permet de faire ressortir les dérives et les atteintes aux libertés fondamentales et à la dignité humaine. Sujet d'actualité pour notre territoire, après l'annonce par le ministère de l'intérieur de la construction d'un CRA pour 2023, sur la commune d'Olivet...

Christian Eypper est délégué régional et secrétaire de la section d'Orléans de la Ligue des droits de l'Homme.

L'accueil dans le Loiret, par le prisme des associations d'aide au Droit : Cimade et ASTI

Les permanences de l'ASTI (Associations de Solidarité avec Tou-te-s les Immigré-e-s) et de la Cimade (Comité inter-mouvements auprès des évacués) constituent une sorte d'observatoire local de l'accueil des personnes étrangères. Les bénévoles qui y travaillent peuvent témoigner non seulement des histoires humaines que portent chacune des personnes qui les visitent, mais également des réalités auxquelles elles sont confrontées à Orléans et dans le Loiret.

Intervention conjointe par le groupe local de la Cimade et par l'association ASTI d'Orléans.

Toutes les interventions sont suivies d'un débat avec le public.
Modérateur : Jacques Thorette, membre du réseau Forum des droits humains d'Orléans.